

# Arheološko nalazište Selište, Medakovo

Ago Mujkanović i Admir Agić, Tešanj 2018. godina

**Rezime.** Arheološko nalazište Selište je jedno od prvih arheoloških nalazišta na općini Tešanj i jedna od rijetkih paleolitskih ostava otkrivenih u BiH. Nalazište je smješteno je u sjevernoj Bosni, u istočnom dijelu općine Tešanj zapadno od Trebačkog brda. Nalazište je locirano na padinama poznate paleolitske lokacije brda Trepče na kome i u čijoj blizini se nalazi nekoliko arheoloških nalazišta iz paleolita.

**Ključne riječi.** paleolit, Trebačko brdo, ostava.

## Osnovni podaci

Vrsta nalazišta: paleolitska ostava

Oznaka nalazišta: AN-TES-006

Koordinate: 44.63462, 18.03194

Nadmorska visina: 257 m

Naziv parcele: Osmanovača

Oznaka parcele: 1076/3

Površina parcele: 3260 m<sup>2</sup>

Vlasništvo: E. Topčagić

**Uvodni dio.** Područje općine Tešanj, kao i njena šira okolina, sjeverna Bosna, ima izuzetno bogatu prošlost doseljavanja i življenja. Tragove svog kretanja i zadržavanja na ovome prostoru ostavili su još paleolitski lovci i sakupljači, iz roda homo, čak i dosta prije dolaska Homo sapijensa, naših direktnih predaka u Europu. Sjeverna Bosna se geografski nalazi u okviru centralnoeuropskog panonskog bazena i to na njegovoj južnoj granici. Centralnoeuropski panonski bazen zatvoren je planinskim lancima Karpata, Dinarida i Alpa, osim na mjestima gdje najveća europska rijeka Dunav ulazi, tj. izlazi iz bazena. Sjeverna Bosna je geografska regija ograničena planinskim lancem Dinarida sa juga, rijekom Drinom sa istoka, rijekom Savom sa sjevera i rijekom Unom sa zapada.



SLIKA – Položaj sjeverne Bosne u Centralnoeuropskom panonskom bazenu

Rijeka Bosna je od najstarije prošlosti važna prirodna komunikacija između panonsko-podunavskog prostora na sjeveru, te unutrašnjosti dinarskog područja, odnosno jadranskog zaleđa i istočne obale Jadranskog mora. Doline pritoka Bosne, Usora i Spreča, bile su važni migracioni

pravci, kao i rijeka Ukrina koja povezuje ovaj teritorij sa rijekom Savom i dalje na sjever. Novija istraživanja su pokazala da se elementi kontinuiteta i homogenosti fenomena materijalne kulture češće nalaze kod zajednica koje su smještene u izoliranijim prostorima ili prostorima koji se ponovo naseljavaju, odnosno rekoloniziraju.

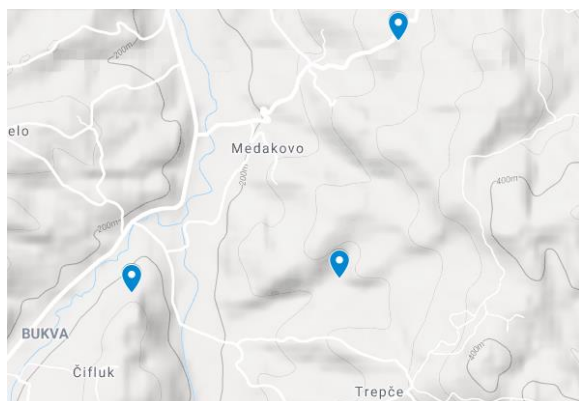


SLIKA – Položaj općine Tešanj u sjevernoj Bosni

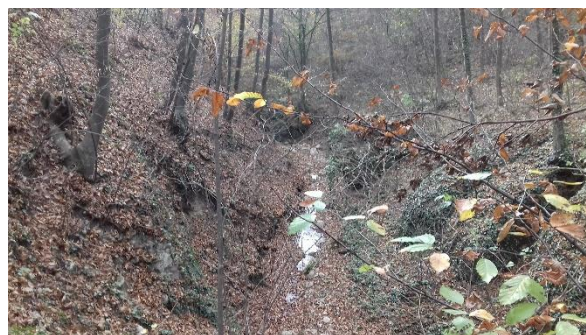
Na osnovu do sad raspoloživih podataka i analiza, može se zaključiti da je područje sjeverne Bosne bilo intenzivno naseljavano i naseljen prostor tokom pleistocena. Osnovni dokaz tome je veliki broj arheoloških lokaliteta u dolinama rijeka i njihovih pritoka koje su gusto raspoređene, na kojima su pronađeni artefakti iz raznih doba. Pronađeni artefakti često su izmješani u slojevima zbog poznatih prirodnih djelovanja, kao i na većini lokaliteta jugoistočne Europe. Ovo mješanje slojeva i artefakata dodatno otežava kreiranje osnove stratigrafske analize arheološkog lokaliteta.

**Opis lokacije.** Lokacija istočno od ušća Bijelog potoka u Trebački potok na padinama brežuljka Trebačkog brda koji se polako spušta prema zapadu.

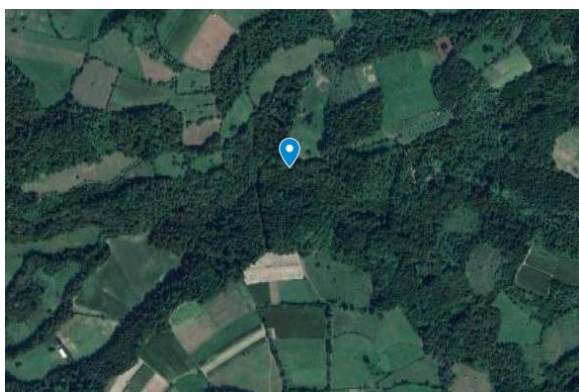
Lokacija je smještena u šumarku sjeverno od puta koji spaja naselje Trepče i naselje Bukva.



SLIKA – Topografska mapa lokacije prikazana pomoću Google maps



SLIKA – Pogled na lokaciju



SLIKA – Mapa lokacije prikazana pomoću Google maps



SLIKA - Pogled na lokaciju

**Nalazi na lokaciji.** Godine 1979. od strane Đ. Baslera i njegovog tima izvršeno je nedestruktivno površinsko istraživanje. Paleolitska stanica na kojoj su pronađeni primjerci primjerci kamenih odbitaka i alati paleolitskog porijekla ali neodređene kulturne pripadnosti. Lokacija je registrovana u Arheološkom leksikonu BiH. 2018. godine izvršeno je nedestruktivno nesistematsko površinsko istraživanje od strane muzeja u Tešnju i A. Mujkanović je otkrio obrađeno jezgro od kamena rožnjaka prikazano na slici.

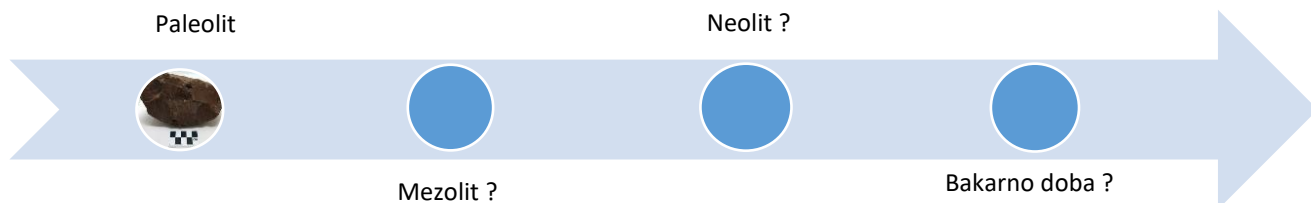


SLIKA – Pogled na lokaciji sa sjevera



SLIKA – Jezgro od kamena rožnjaka pronađeno na lokaciji

**Zaključak.** Arheološko nalazište iz paleolita zanimljivo za dalje istraživanje zbog načina upotrebe i blizine ostalim paleolitskim lokacijama na teritoriji općine Tešanj. Nalazi ukazuju na korištenje ove lokacije kao privremene ostavu u transportu završenih alata i pripremljenih jezgra sa rudnika na Trebačkom brdu – lokaliteta Velika majdan.



SLIKA – Dijagram koji prikazuje doba kada je lokacija bila naseljena/korištena